

Máquinas de soldar
**Alambre de Soldadura
de Acero Inoxidable**
ER304



| Alambre de 0,8 mm de grosor

| Usos: soldadura para acero inoxidable

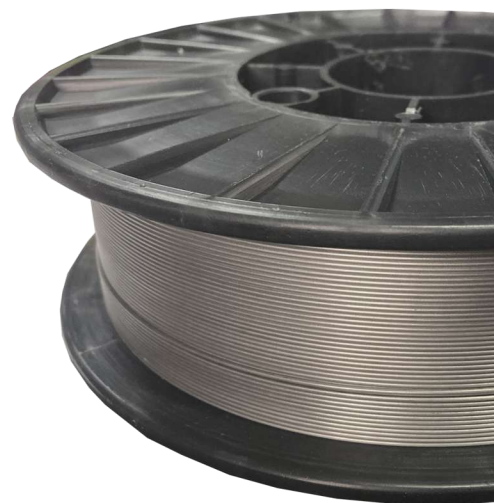
| Ofrece un depósito prácticamente sin escoria.

PROTON

SAN JUAN 4693 - SAN JOAQUÍN
SANTIAGO DE CHILE
TELF: 2 3266 1406
CONTACTO@PROTONMAQ.CL
WWW.PROTONMAQ.CL

Máquinas de soldar

Alambre de Soldadura de Acero Inoxidable ER304



Características

Especificación norma	AWS A5. 9
Diámetro	0.8 mm
Peso	5 Kg

Composición química

C	0.026
Mn	1.19
Si	0.51
P	0.034
S	0.007
Cu	0.067
Ni	8.05
Cr	18.04



PROTON ▶▶

SAN JUAN 4693 - SAN JOAQUÍN
SANTIAGO DE CHILE
TELF: 2 3266 1406
CONTACTO@PROTONMAQ.CL
WWW.PROTONMAQ.CL