

Máquinas de soldar  
**Alambre de Soldadura  
de Aluminio**  
*MC-ER4043*



| Alambre de 0,8 mm de grosor

| Usos: soldadura para aluminio

| Ofrece un depósito prácticamente sin escoria.

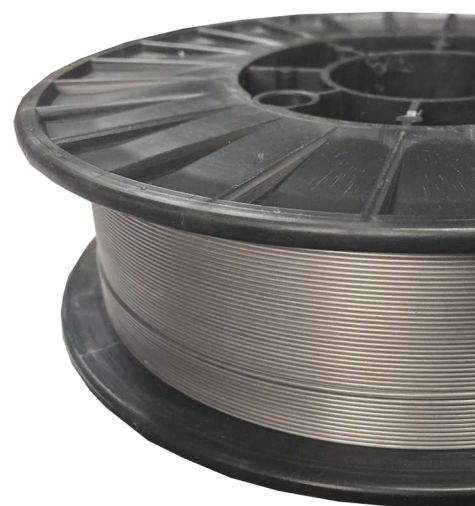
**PROTON**

SAN JUAN 4693 - SAN JOAQUÍN  
SANTIAGO DE CHILE  
TELF: 2 3266 1406  
CONTACTO@PROTONMAQ.CL  
WWW.PROTONMAQ.CL

# Máquinas de soldar

## Alambre de Soldadura de Aluminio

### MC-ER4043



#### Características

Especificación norma	AWS A5. 10 ER4043
Diámetro	0.8 mm
Grado de precisión	A
Modelo de lingotes de aluminio	A199.7
Número de horno	B
Peso	2 Kg

#### Composición química

Si	5.21
Cu	0.08
Mg	0.03
Mn	0.04
Ti	0.03
Fe	0.31



# PROTON

SAN JUAN 4693 - SAN JOAQUÍN  
SANTIAGO DE CHILE  
TELF: 2 3266 1406  
CONTACTO@PROTONMAQ.CL  
WWW.PROTONMAQ.CL